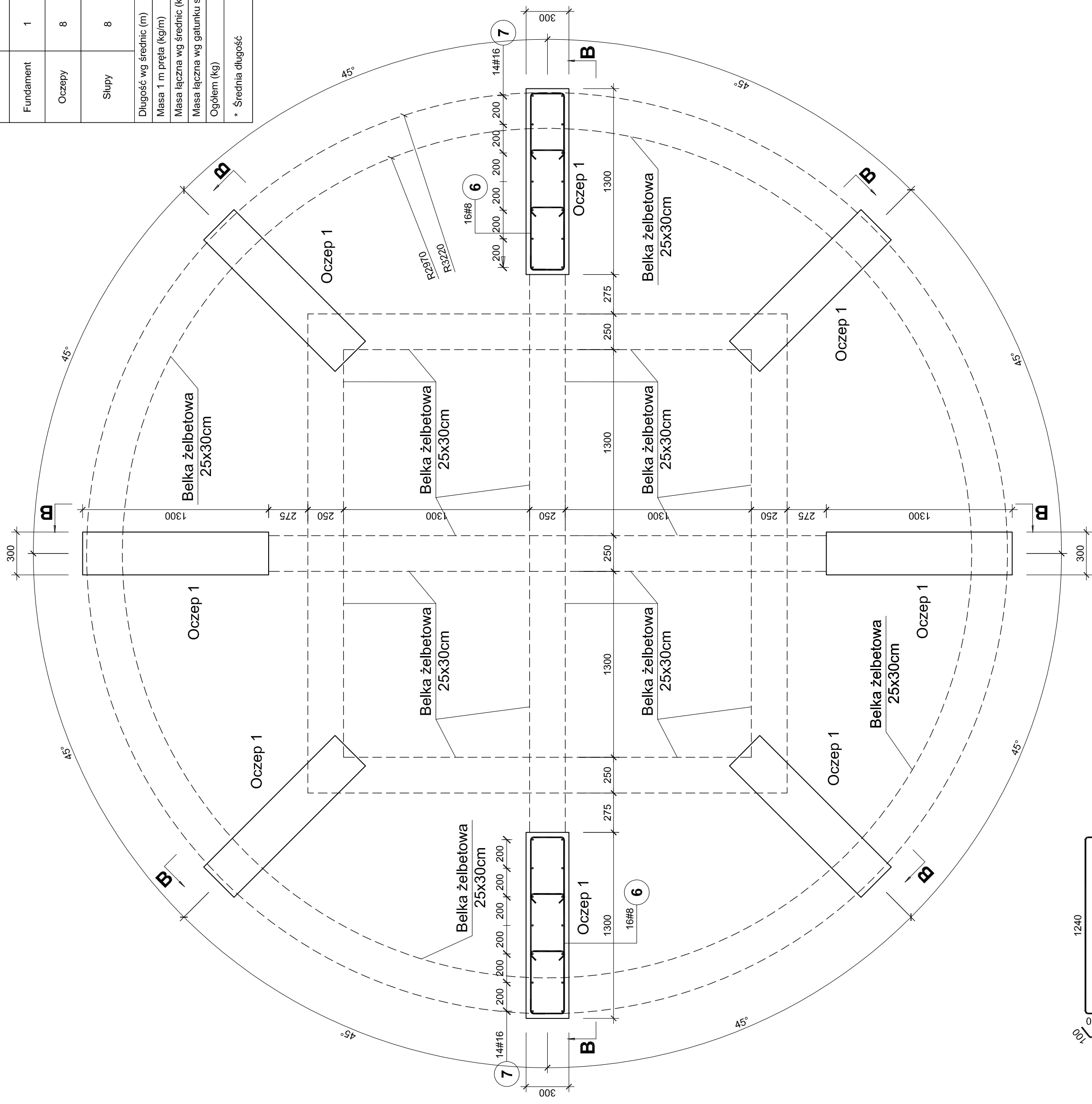


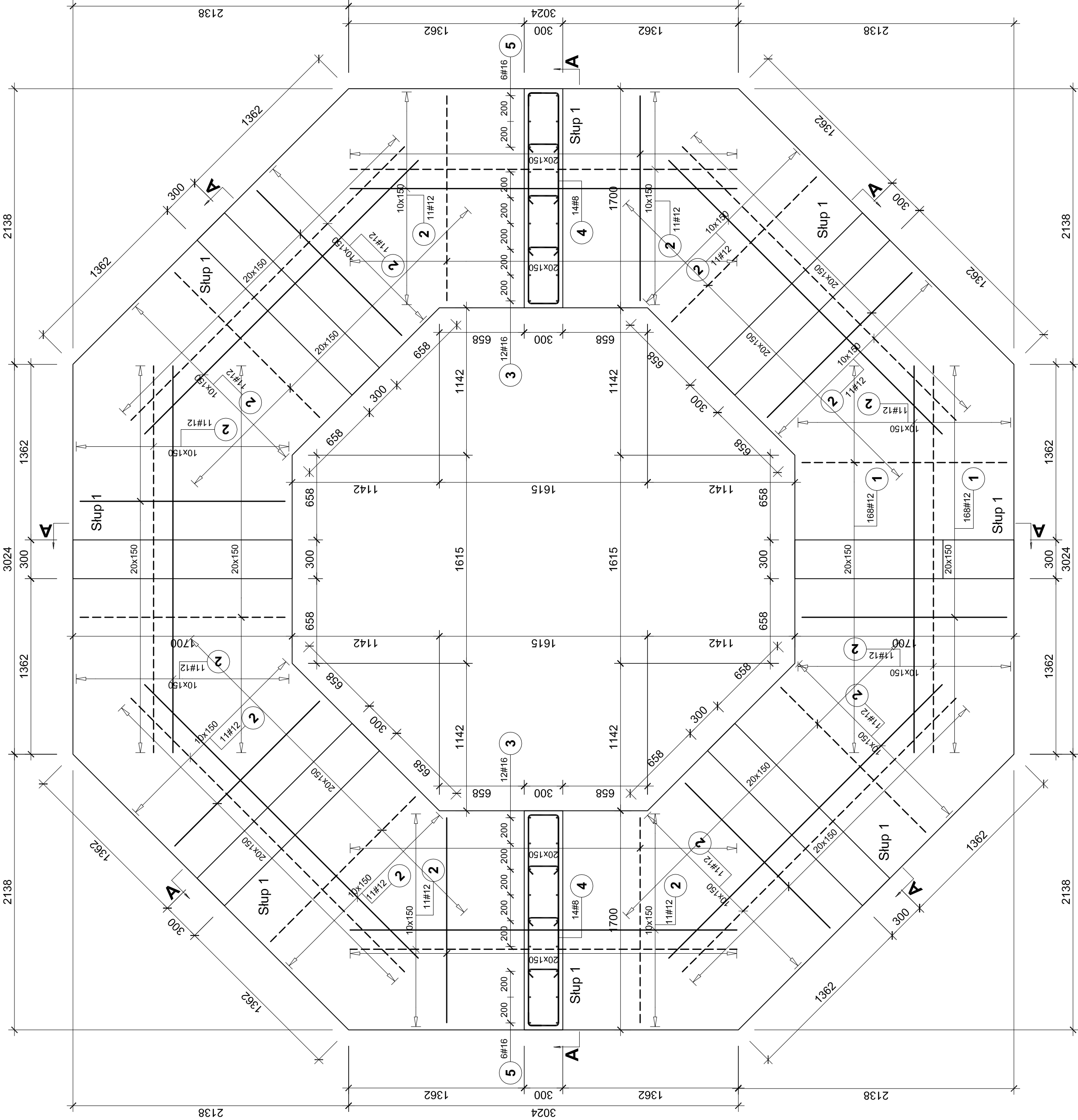
Zbrojenie fundamentu Altany Ogrodowej

skala 1:25



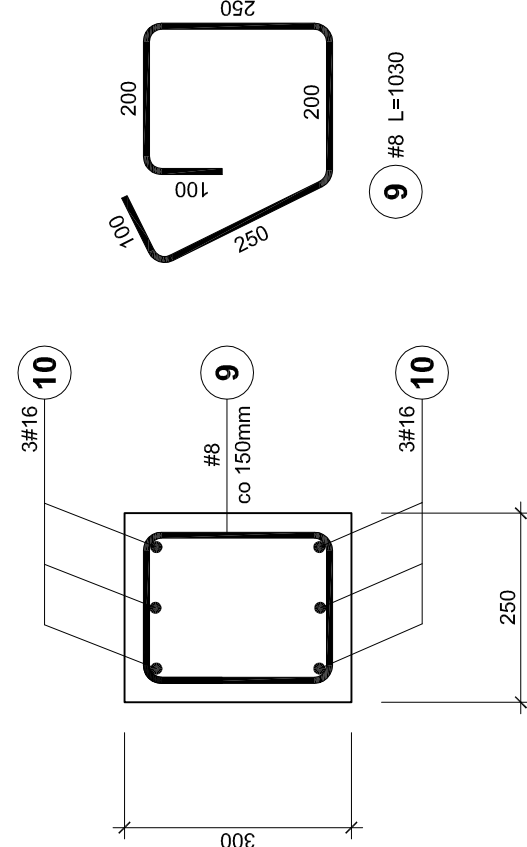
Zbrojenie fundamentu Altany Grillowej

skala 1:25



Zbrojenie belki 25x30cm - ok. 120mb

skala 1:10

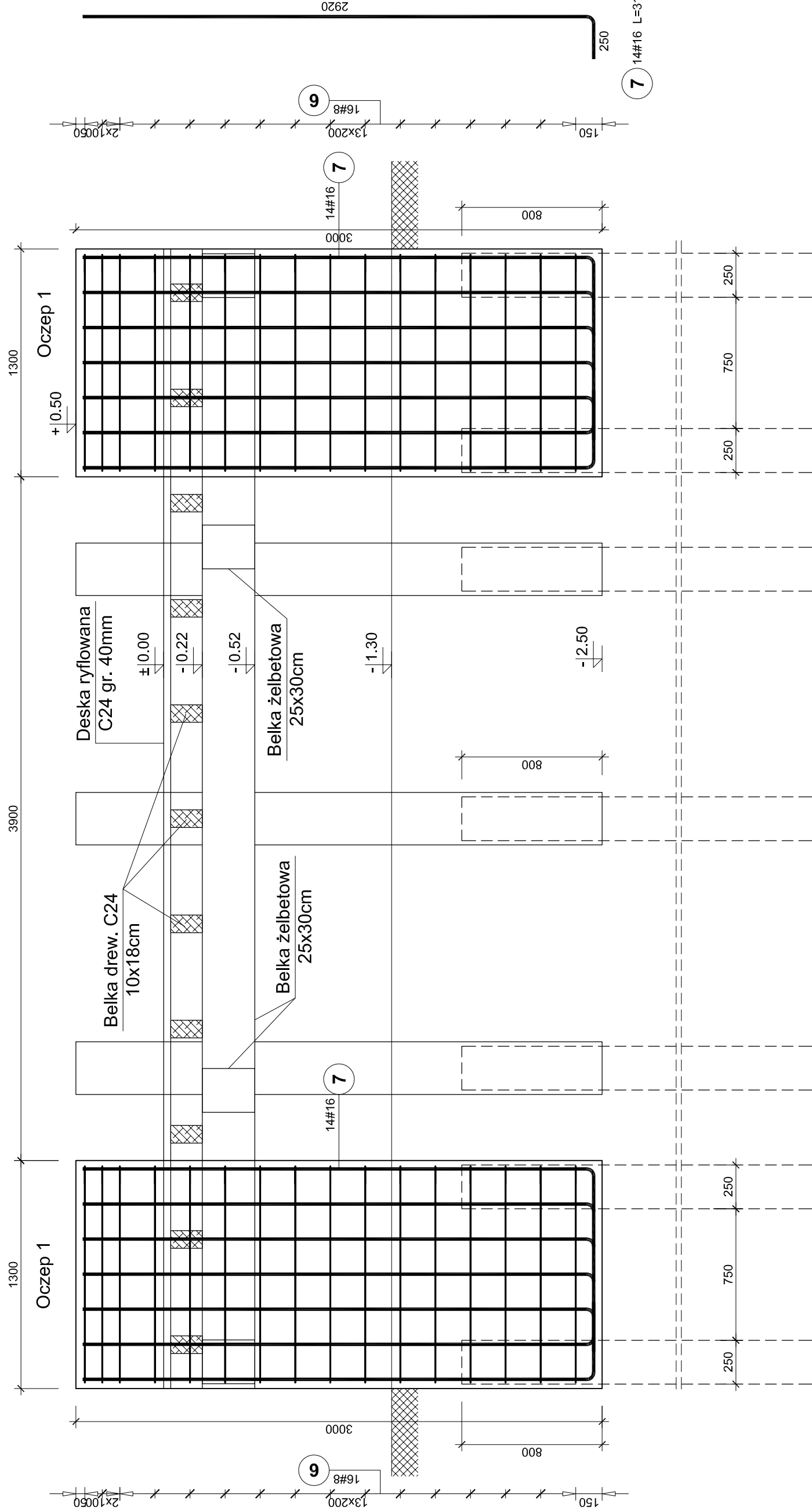


B-B



co 30cm w poziomie
i co 20cm w pionie

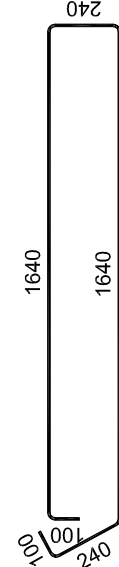
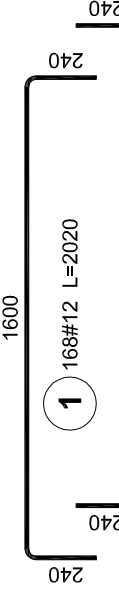
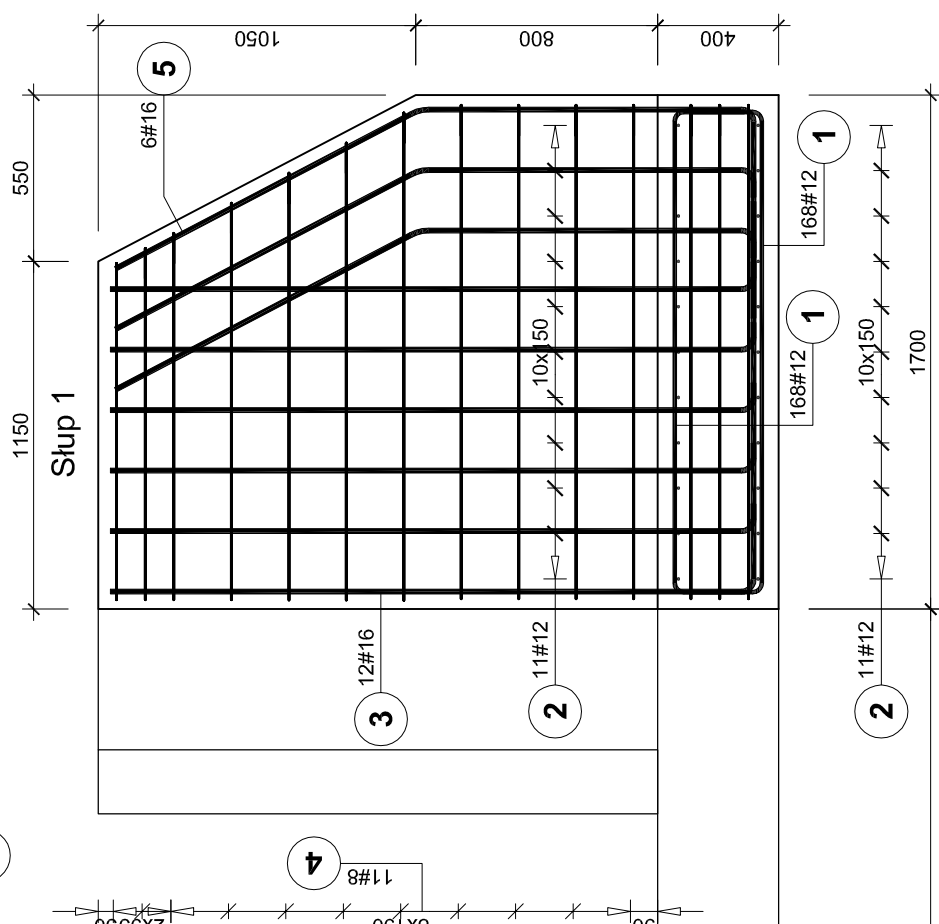
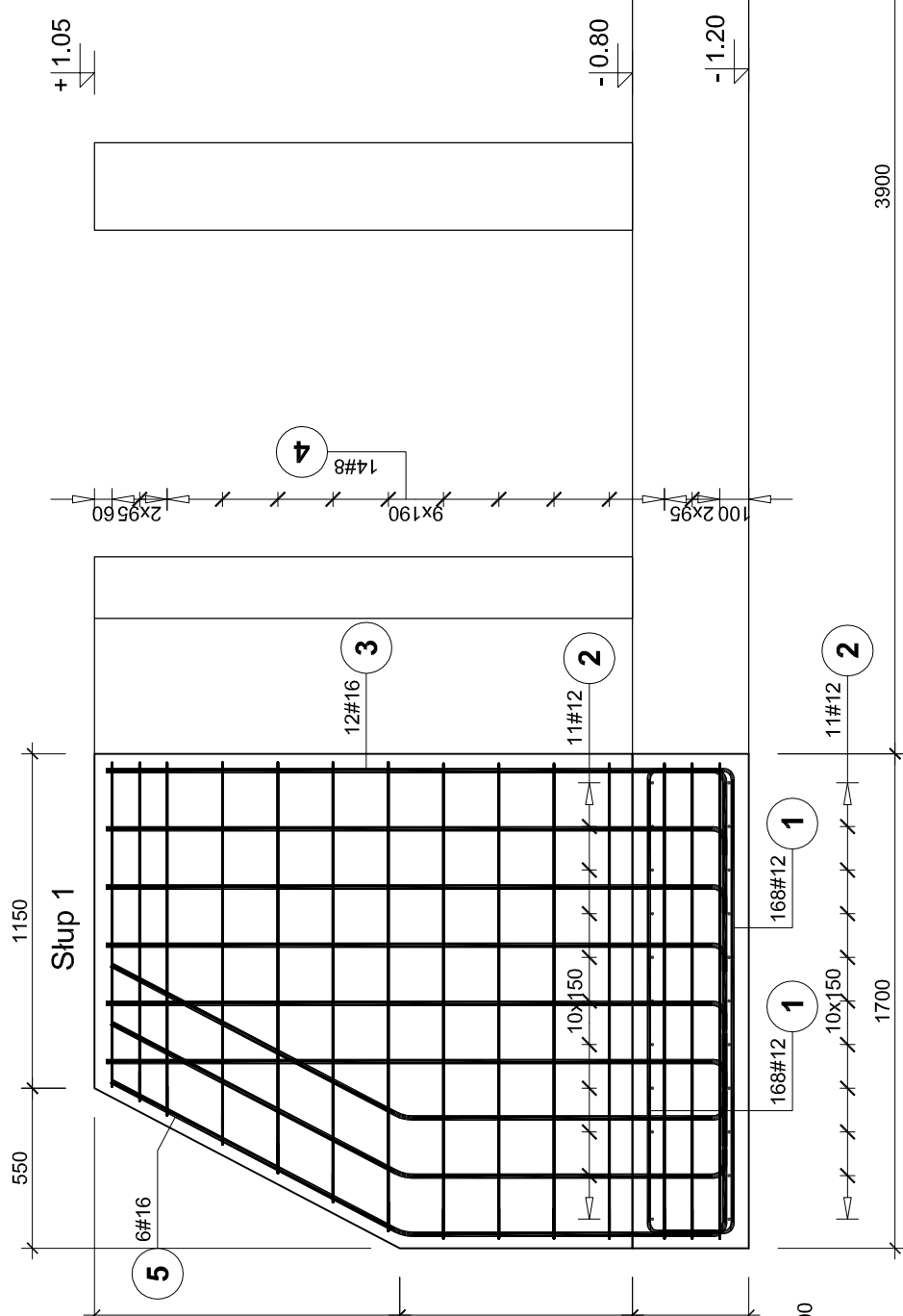
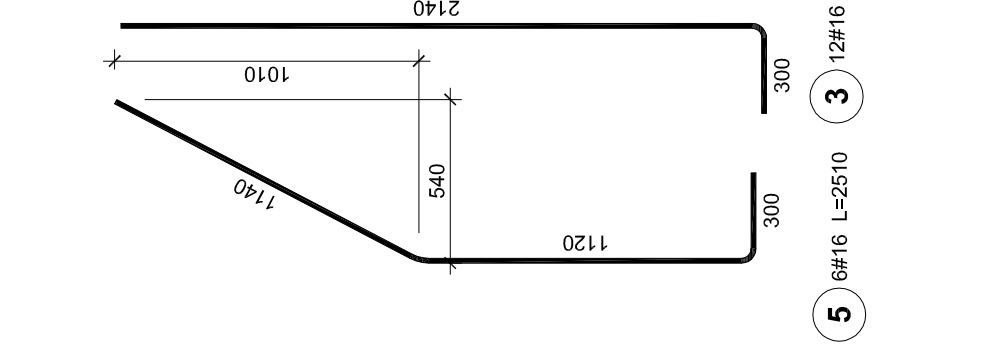
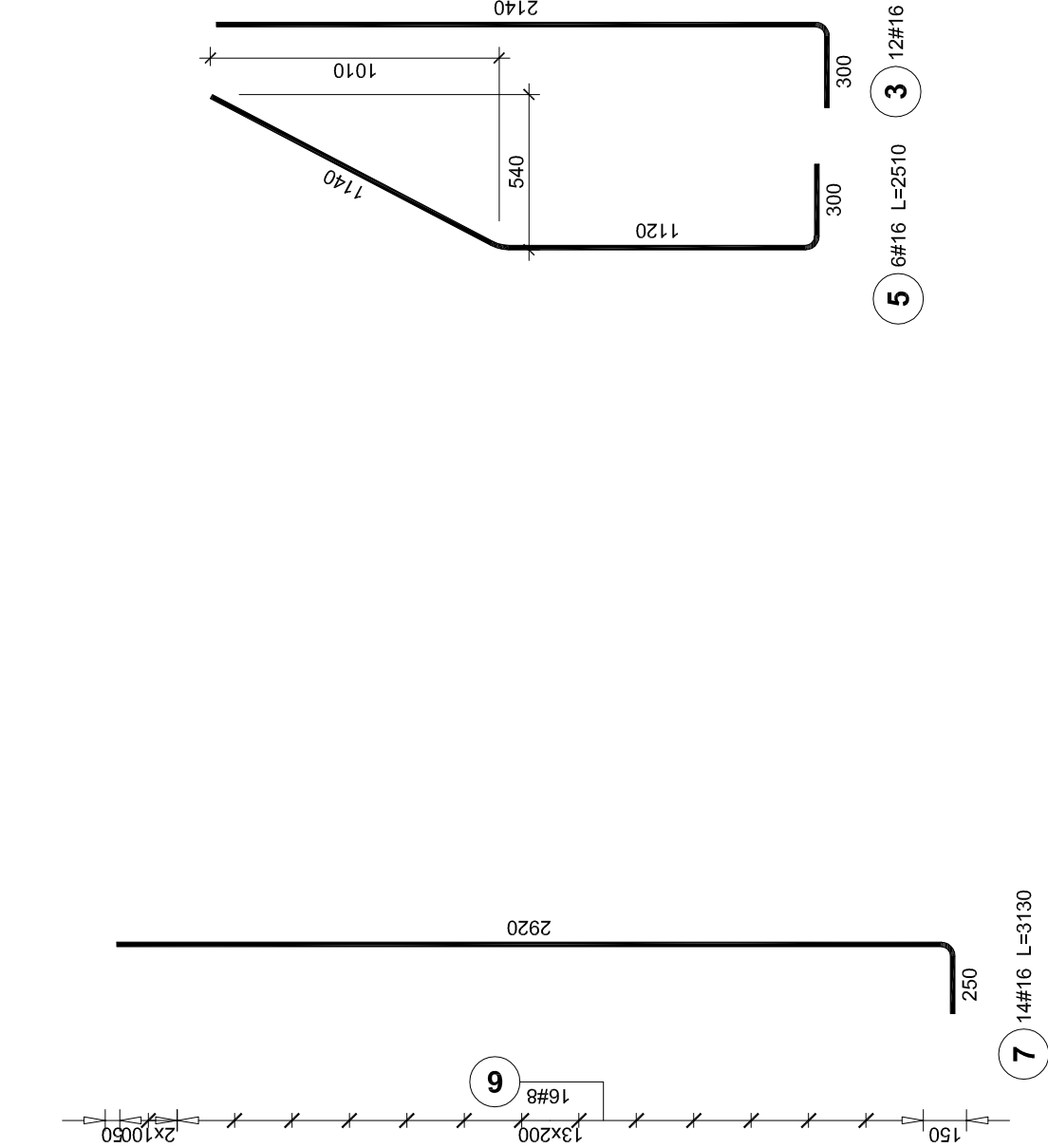
co 30cm w poziomie
i co 20cm w pionie



Pale prefabrykowane kwadratowe 25x25cm, l=5,0m.

Zbrojenie pali wpuszczać w oczepy na głębokość min 80cm.

Rozmieszczenie pali wg rys. 12AKW.



UWAGA!

Na załamaniach fundamentu zbrojenie nr 2 (górne i dolne)

łączyć dodatkowym prętem, aby uzyskać zakład 60cm.

Beton C20/25

Stal A-IJIN BB500W

Otulina fundamental, Com

Outlining fluently

Elementy		Średnica		Długość (m)		Ilość przętów		Długość całkowita przęta (m)				Uwagi
Nazwa	Ilość	Nr przęta	Średnica	Długość (m)	w elementach	ogółem	# 8	# 12	# 16			
Belka 25x30cm	10	9	8	1,03	80	600	824,00					
Fundament	1	1	12	2,02	338	336		678,72		720,00		
Oczepy	8	6	8	3,09	16	128		528,00			zbrojenie głównodłone	
		7	16	3,13	14	112		395,52		350,56		
		3	16	2,40	12	96				230,40		
Ślupy	8	4	8	3,59	14	112		402,08				
Długość wg średnic (m)		5	16	2,51	6	48				120,48		
Masa 1 m przęta (kgm)								1622	1207	1421		
Masa łączna wg średnic (kg)								0,40	0,89	1,58		
Masa łączna wg gatunku stali (kg)								640,53	1071,57	2245,88		
Ogółem (kg)										3957,57		
Średnia długość:												

OBJEKT	SKWIER PRZY UL. CHOPINA	TYTUŁ PROJEKTU: "Zagospodarowanie skwiera przy ul. Chopina w Koslinie"
	LOKALIZACJA	
	INWESTOR	
	BRANDA	
	STADIUM	
PROJEKT WYKONAWCZY		
URZĄDZENIE FUNDAMENTOWE, OCZYSZCZENIE BELEK		
NAZWA PRZEDSIĘWZIĘCIA		
PROJEKTANT :	data	podpis
	12.2017r.	
mgr inż. Marek Łojek nr upraw. PBK0170/P00K13		
SKALA: 1:10/25	NR RYS	1 KW
wszelkie prawa autorskie zastrzeżone		